



Камеры видеонаблюдения формата IP разрешением 2Мп

ВНИМАНИЕ!

Перед тем, как начать использовать изделие, внимательно прочитайте данный документ.



ОПАСНОСТЬ ПОРАЖЕНИЯ ЭЛЕКТРИЧЕСКИМ ТОКОМ

Предупреждение о наличии внутри корпуса изделия незащищенных электрических цепей, которые могут представлять опасность для человека. Для снижения риска поражения электрическим током не разбирайте устройство.



ВНИМАНИЕ!

Ремонт и техническое обслуживание изделия должно осуществляться только квалифицированным техническим персоналом.

ПРАВИЛА И УСЛОВИЯ БЕЗОПАСНОЙ ЭКСПЛУАТАЦИИ:

Устройство не предназначено для промышленной эксплуатации и может использоваться только в бытовых условиях: в квартирах, загородных домах, гостиничных номерах, бытовых помещениях магазинов, офисов или других бытовых помещениях.

- **Поддерживайте чистоту устройства** - периодически протирайте корпус сухой мягкой тканью без использования жидких чистящих средств.
- **Не роняйте** устройство.
- **Не касайтесь линзы** объектива руками.
- **Не устанавливайте устройство:**
 - вблизи источников тепла (обогревателей, радиаторов и т.п.);
 - в местах скопления пыли и других загрязнений;
 - в зоне действия магнитных полей. Корректность работы устройства может быть нарушена, если поблизости установлены блоки питания, кондиционеры, микроволновые печи и другие устройства, создающие магнитное поле.

Не позволяйте детям использовать устройство и/или играть с ним без присмотра взрослых.

Не открывайте, не разбирайте устройство, не ремонтируйте своё устройство самостоятельно.

Во избежание травм не используйте устройство, если его корпус повреждён, сломан или на нем имеются трещины.

Не наносите на устройство краску.

ПРАВИЛА И УСЛОВИЯ ХРАНЕНИЯ, ПЕРЕВОЗКИ

- **Соблюдайте температурный режим** эксплуатации устройства.
- **Используйте заводскую упаковку** для защиты устройства от грязи, ударов, царапин и повреждений при транспортировке.

ПРАВИЛА И УСЛОВИЯ УТИЛИЗАЦИИ

Запрещается выбрасывать устройство вместе с бытовым мусором.

- Во избежание случаев поражения электрическим током и потери гарантии не разбирайте устройство.
- Не подвергайте устройство ударам и сильным вибрациям.
- Не используйте источники питания, которые по характеристикам отличаются от требуемого. Если вы не уверены в типе источника питания, обратитесь к своему дилеру.
- Не перегружайте электрические сети потребителями, так как это может привести к возгоранию и поражению электрическим током.
- Установка данного устройства должна соответствовать всем требованиям безопасности.
- Не используйте дополнительное оборудование, которое не совместимо и не рекомендовано производителем.
- Прокладывайте кабеля таким образом, чтобы они были защищены от всевозможных повреждений.
- Технические характеристики и дизайн продукта могут быть изменены без предварительного уведомления.



www.polyvision.ru

Камеры видеонаблюдения формата IP разрешением 2Мп

- В случае повреждения обратитесь в специализированный пункт утилизации электроприборов.
- Адреса пунктов приема электроприборов на переработку вы можете получить в муниципальных службах вашего города. Правильная утилизация поможет предотвратить возможное вредное воздействие на окружающую среду и здоровье человека.

ГАРАНТИЙНЫЕ ОБЯЗАТЕЛЬСТВА

На данное изделие предоставляется гарантия сроком на 30 месяцев с момента производства. Сроки действительны только при соблюдении условий гарантийного обслуживания, а также если была сохранена полная комплектность изделия. В течение гарантийного периода изготовитель обязуется устранить путем ремонта, замены деталей или замены всего изделия любые заводские дефекты, вызванные недостаточным качеством материалов или сборки.

Информация о мерах, которые следует предпринять при обнаружении неисправности технического средства.

Претензии по качеству приобретенной продукции Polyvision конечный покупатель вправе предъявлять продавцу: авторизованному партнеру Polyvision. В случае обнаружения неисправности технического средства квалифицированную техническую помощь можно получить в службе поддержки по телефонам +7-495-620-09-89 или 8-800-555-77-63

Дополнительная информация

Ознакомиться более подробно с инструкциями по конфигурированию на английском языке возможно на официальном web-сайте Polyvision: <https://www.polyvision.ru/>

Дополнительная информация, руководства и правила обращения с точками доступа, а также возможность загрузки ПО доступны в разделе ПО на официальном web-сайте Polyvision: <https://www.polyvision.ru/po>

Кроме гарантий, предусмотренных действующим законодательством, производитель не дает никаких иных гарантий, явных или подразумеваемых, включая, но не ограничиваясь точностью, достоверностью или содержанием данного документа. Производитель оставляет за собой право изменять или аннулировать данный документ в любое время и без предварительного уведомления.

Производитель: HANGZHOU YUNCOOL TECHNOLOGY CO.,LTD Room 1005, 10TH Floor, Building 9, Yinhu Innovation Center, Yinhu Street, Fuyang District, Hangzhou, Zhejiang, China.

Импортер: ООО «Бизнес Центр Алгоритм» 350047, г. Краснодар, ул. Красных Партизан, д.249, офис № 312. Тел.: +7(861)201-52-41

Срок гарантии: 30 месяцев от даты производства, указанной на этикетке.

Сведения о сертификации: запросите копию сертификата соответствия у продавца.

Дата производства: указана на упаковке.



Камеры видеонаблюдения формата IP разрешением 2Мп

Технические характеристики

МОДЕЛЬ		PVC-IP2L -NF2.8PA
Корпус	Исполнение	Купольное
	Материал корпуса	Металл
	Цвет корпуса	Белый
	Температура хранения	-20...+60°C
	Температура эксплуатации	-40...+55°C (без конденсата)
	Класс защиты	IP66
Матрица	Тип	1/2.8" SONY STARVIS CMOS IMX307
	Система сканирования	Прогрессивная развёртка
	Мин. чувствительность	Цвет: 0.01 лк (F1.2, АРУ вкл.) Ч/Б: 0.001 лк (F1.2, АРУ вкл., ИК выкл.) ИК ВКЛ.: 0 лк
Объектив	Тип	Вариофокальный
	Фокусное расстояние	2.8 мм
ИК-подсветка	Количество ИК-диодов	25 (Ø=5 мм)
	Дальность	до 30 м
	Длина волны	850 нм
Цифровые функции	DSP-процессор	Hi3516EV100
	Баланс белого	Авто (AWB)
	Компенсация засветки	Настраивается (BLC)
	Параметры изображения	Яркость, Насыщенность, Чёткость, Контраст
	Функция день/ночь	Выбор режима (механический ИК-фильтр)
	Шумоподавление	Настраивается (DNR)
	Динамический диапазон	Настраивается (WDR)
Дополнительно	Зеркалирование, Детектор движения, Маскирование, Антимерцание	
Видео	Алгоритмы сжатия	H.264, H.264+, H.265, H.265+
	Основной поток	1080p @ 20 к/с (для FW LiteOS до 25к/с), 720p @ 25 к/с
	Субпоток	D1 – CIF @ 25 к/с
	Битрейт	Постоянный/Переменный (512 Кбит/с – 8 Мбит/с)
Аудио	Алгоритм сжатия	G.711A
	Количество входов/выходов	1/0
Сеть	Интерфейс	RJ-45, Ethernet 10/100 МБ
	Протоколы	ONVIF, Cloud, TCP/IP, HTTP, DHCP, FTP, DDNS, NTP, RTSP, SMTP, ARSP, UPnP
	Удалённый доступ	Web-интерфейс; ПО для Windows, MacOS, Android, iOS; Облако
Эксплуатация	Питание	DC 12В±10% / PoE 802.3 af class 0
	Энергопотребление	500 мА
	Габаритные размеры	145x133x103 мм



Камеры видеонаблюдения формата IP разрешением 2Мп

Технические характеристики

МОДЕЛЬ		PVC-IP2L -DF2.8PA
Корпус	Исполнение	Купольное
	Материал корпуса	Металл
	Цвет корпуса	Белый
	Температура хранения	-20...+60°C
	Температура эксплуатации	-40...+55°C (без конденсата)
	Класс защиты	IP66
Матрица	Тип	1/2.8" SONY STARVIS CMOS IMX307
	Система сканирования	Прогрессивная развёртка
	Мин. чувствительность	Цвет: 0.01 лк (F1.2, АРУ вкл.) Ч/Б: 0.001 лк (F1.2, АРУ вкл., ИК выкл.) ИК ВКЛ.: 0 лк
Объектив	Тип	Вариофокальный
	Фокусное расстояние	2.8 мм
ИК-подсветка	Количество ИК-диодов	24 (Ø=5 мм)
	Дальность	до 30 м
	Длина волны	850 нм
Цифровые функции	DSP-процессор	Hi3516EV100
	Баланс белого	Авто (AWB)
	Компенсация засветки	Настраивается (BLC)
	Параметры изображения	Яркость, Насыщенность, Чёткость, Контраст
	Функция день/ночь	Выбор режима (механический ИК-фильтр)
	Шумоподавление	Настраивается (DNR)
	Динамический диапазон	Настраивается (WDR)
Видео	Дополнительно	Зеркалирование, Детектор движения, Маскирование, Антимерцание
	Алгоритмы сжатия	H.264, H.264+, H.265, H.265+
	Основной поток	1080p @ 20 к/с (для FW LiteOS до 25к/с), 720p @ 25 к/с
	Субпоток	D1 – CIF @ 25 к/с
Аудио	Битрейт	Постоянный/Переменный (512 Кбит/с – 8 Мбит/с)
	Алгоритм сжатия	G.711A
Сеть	Количество входов/выходов	1/0
	Интерфейс	RJ-45, Ethernet 10/100 МБ
	Протоколы	ONVIF, Cloud, TCP/IP, HTTP, DHCP, FTP, DDNS, NTP, RTSP, SMTP, ARSP, UPnP
Эксплуатация	Удалённый доступ	Web-интерфейс; ПО для Windows, MacOS, Android, iOS; Облако
	Питание	DC 12В±10% / PoE 802.3 af class 0
	Энергопотребление	500 мА
	Габаритные размеры	98(Ø)х73 мм

Серия видеокамер PVC-IP2L

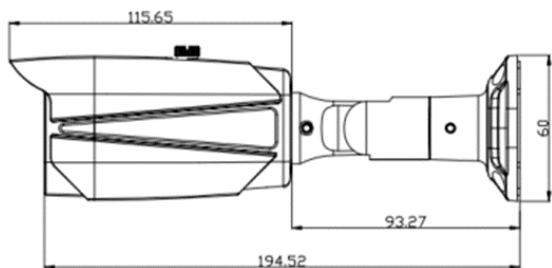
ПАСПОРТ



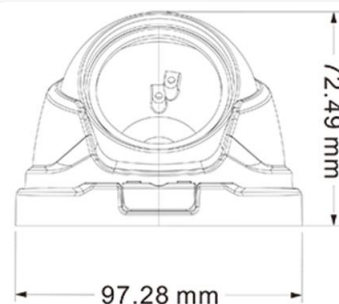
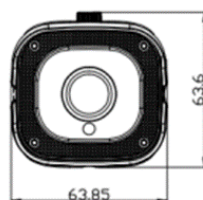
www.polyvision.ru

Камеры видеонаблюдения формата IP разрешением 2Мп

Габаритные размеры:



PVC-IP2L -NF2.8PA



PVC-IP2L -DF2.8PA

Внешний вид:



PVC-IP2L-NF2.8PA



PVC-IP2L-DF2.8PA

Инструкция по восстановлению пароля:

[Сайт Polyvision.ru](http://www.polyvision.ru)

-> раздел «Сервис»

-> Пункт «[Сброс пароля](#)»



Камеры видеонаблюдения формата IP разрешением 2Мп

Описание разъёмов

**Наличие аудиовхода см. в технических характеристиках*

Данная модель видеокamer рассчитана на работу с пассивными (электретными) микрофонами. Например:



Данный способ подключения микрофона не требует дополнительного внешнего питания, а использует фантомное питание от камеры (1,5-4В), при подключении соблюдайте полярность (минусовой кабель – общий,)



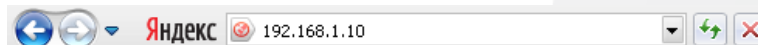
Настройки по умолчанию

IP адрес	192.168.1.10
TCP порт	34567
Web порт	80
Onvif порт	8899
Логин	admin
Пароль	Пусто (не заполняется)

Подключение через web

Для подключения видеокamer через web-интерфейс следуйте инструкциям, приведённым далее.

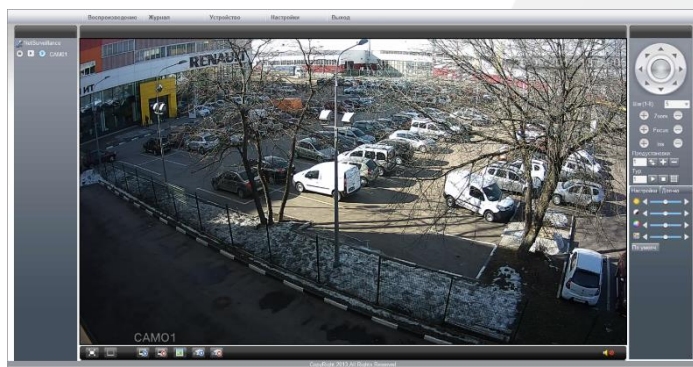
1. Подключите устройство к сети Ethernet и настройте соединение.
2. Запустите браузер Internet Explorer.
3. В настройках безопасности браузера (Сервис -> Свойства обозревателя -> Безопасность) разрешите все элементы управления ActiveX.
4. После окончания настройки браузера, наберите в адресной строке <http://XXX.XXX.XXX.XXX> (где XXX.XXX.XXX.XXX - IP-адрес устройства) и нажмите Enter.



5. Далее будет предложено установить надстройку ActiveX, что необходимо подтвердить.

6. После загрузки и установки элементов ActiveX Вам будет предложено авторизоваться в системе.

7. После правильного заполнения полей имени пользователя (admin) и пароля (изначально пароль отсутствует), вы сможете увидеть web-интерфейс устройства, как показано на рисунке ниже.

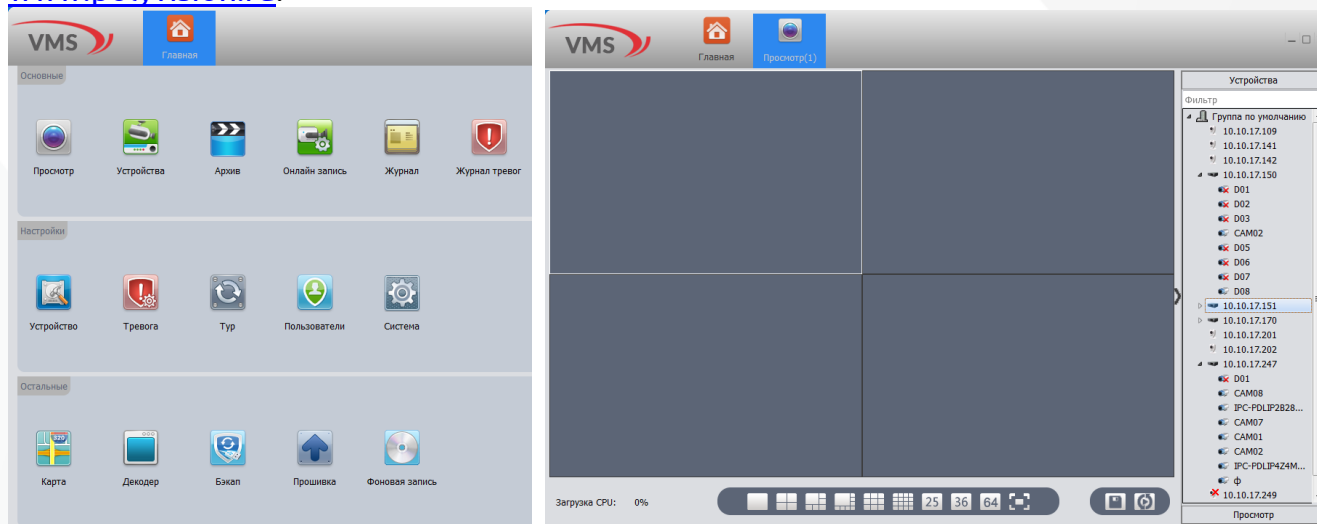




Камеры видеонаблюдения формата IP разрешением 2Мп

Подключение через ПО VMS

Дистрибутив программного обеспечения VMS можно скачать с официального сайта www.polyvision.ru.



- 1) Установите ПО VMS на ПК, следуя подсказкам мастера установки.
- 2) Запустите ПО. Авторизуйтесь в системе. По умолчанию пароль для пользователя admin: **admin**.
- 3) После запуска программы для добавления устройства необходимо выбрать пункт меню **Дисп.устр-в**.
- 4) Если все подключено верно, то в результатах поиска можно будет увидеть новое устройство. Для добавления его в систему выделите нужное устройство и нажмите **Добавить**.
- 5) Для добавления устройства вручную/через облачный сервис нажмите кнопку **Доб.вручную**.
- 6) Для отображения видео запустите **Монитор** из главного меню, а далее двойным щелчком выберите канал/устройство.



Камеры видеонаблюдения формата IP разрешением 2Mp

Подключение через ПО CMS

№	IP адрес	Порт	MAC	Модель
1	10.10.17.150	34567	00:12:34:56:78:9A	Polyvision
2	10.10.17.151	34567	00:12:34:56:78:9B	Polyvision
3	10.10.17.247	34567	00:12:34:56:78:9C	Polyvision
4	10.10.17.170	34567	00:12:34:56:78:9D	Polyvision
5	10.10.17.249	34567	00:12:34:56:78:9E	Polyvision
6	10.10.17.68	34567	00:12:34:56:78:9F	Polyvision
7	10.10.17.141	34567	00:12:34:56:78:9G	Polyvision
8	10.10.17.202	34567	00:12:34:56:78:9H	Polyvision
9	10.10.17.201	34567	00:12:34:56:78:9I	Polyvision
10	10.10.17.142	34567	00:12:34:56:78:9J	Polyvision

Добавленные Поиск Поиск IPv6 Добавить Изменить

Onvif

Имя:

Тип: IP-адрес DDNS ARSP Cloud IPv6

IP-адрес:

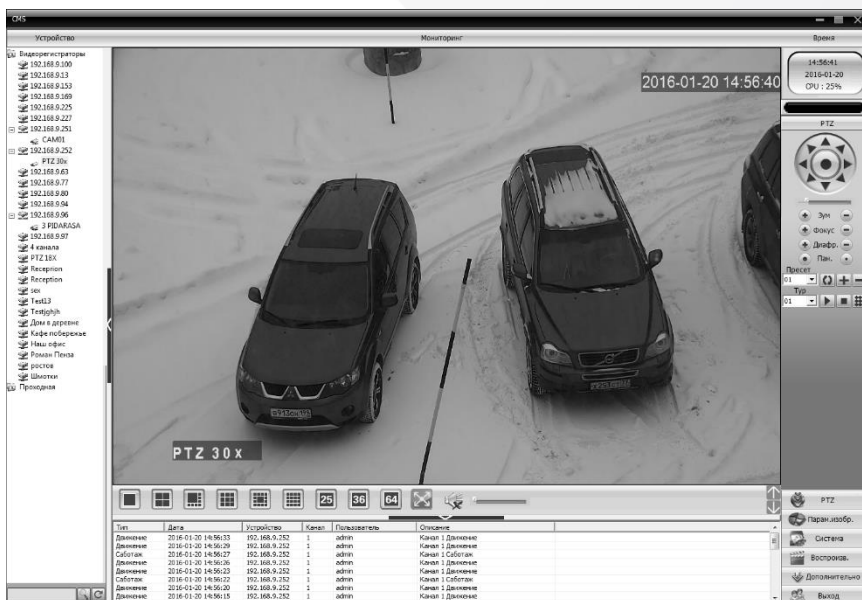
Порт:

Пользов.: Пароль:

Область:

Модель:

OK Отмена



Дистрибутив программного обеспечения CMS можно найти на CD-диске, поставляемом в комплекте с устройством, или скачать последнюю версию с официального сайта www.polyvision.ru.

- 1) Установите ПО CMS на ПК, следуя подсказкам мастера установки.
- 2) Запустите ПО. Авторизуйтесь в системе. По умолчанию пароль для пользователя **super** не задан (в поле пароль пусто).
- 3) После запуска программы для добавления устройства необходимо выбрать пункт меню **Система**, а далее чуть выше **Диспетчер устройств**.
- 4) В диспетчере устройств **добавьте Область** (Группу), которой будет принадлежать устройство (например, IP или Облако).
- 5) Далее в созданную Область можно **добавить устройство**. В появившемся окне можно воспользоваться автоматическим поиском, нажав кнопку **Поиск**.
- 6) Если все подключено верно, то в результатах поиска можно будет увидеть новое устройство. Для добавления его в систему выделите нужное устройство и нажмите **Добавить**.
- 7) Для изменения сетевых параметров используйте кнопку **Изменить**.
- 8) После успешного добавления устройство появится в списке слева. Для воспроизведения изображения перетащите добавленное устройство из списка в область **Мониторинг**.



www.polyvision.ru

Камеры видеонаблюдения формата IP разрешением 2Мп

Облачный сервис

Данное оборудование поддерживает работу через облачный сервис, который позволяет подключаться к видеорегистратору через интернет, не имея статического IP-адреса.

Для такого подключения необходимо знать CloudID (серийный номер) вашего устройства. Для этого выберите **Главное меню -> Инфо. -> Версия**. Серийный номер (CloudID) представляет собой 16-тизначный код из цифр и букв.

!!! Для подключения через облачный сервис должны быть правильно заданы сетевые настройки и камера должна иметь выход в интернет. Проверить интернет-соединение можно в пункте **Главное меню -> Инфо -> Версия**. Если соединение есть, то NAT статус должен иметь значение – подключен/связан.

Подключиться к регистратору через облачный сервис можно по средствам ПО для стационарных ПК (приложения CMS/VMS) или с мобильных устройств на базе ОС Android или IOS (приложения XMeYe). Кроме этого, через облачный сервис можно подключиться через сайты **xmeye.net** и **cloud.polyvision.ru**.

CMS

При добавлении устройства выберите пункт Cloud и введите серийный номер.

XMeYe

Скачайте и установите приложение XMeYe с **PlayMarket** или **Appstore** в зависимости от типа вашего смартфона/планшета.

Запустите приложение и для первого соединения выберите **Local login**. Далее нажмите на +, чтобы добавить новое устройств в список.

Введите произвольное имя, серийный номер (CloudID) вашего устройства, а также логин/пароль, в случае если вы уже установили их.

!!! Серийный номер можно считать в виде QR-кода из меню регистратора. Для просмотра QR-кода нужно запустить мастер быстрой настройки на регистраторе (проводник, гид).

Если всё заполнено верно, то в списке устройств появится ваш регистратор.

Web

Для облачного доступа через web-интерфейс посетите сайт **xmeye.net** или **cloud.polyvision.ru**.

!!! При таком типе подключения должны выполняться все требования для работы через web-интерфейс. См. пункт «Подключение через web@».