



www.polyvision.ru

Камеры видеонаблюдения формата IP разрешением 2Мп

### Особенности

Видеокамеры 2Мп (1080p) серии PVC-IP2L торговой марки «Polyvision».

Основой устройства является матрица обеспечивающая высококачественное изображение с разрешением 1920x1080. За обработку изображения отвечает высокотехнологичный процессор, имеющий на борту все необходимые функции для оптимизации работы камеры под конкретные условия наблюдения. Для этого процессор имеет автоматический баланс белого, цифровой фильтр шумоподавления 2DNR, расширенный динамический диапазон WDR, компенсация встречных засветок BLC. Управление настройками осуществляется программно, через веб-интерфейс видеокамер.

Встроенный ИК-фильтр блокирует инфракрасный свет в дневное время для повышения качества изображения. В ночное время этот фильтр убирается, чтобы использовать более широкий спектр излучения для видеонаблюдения, и вместе с интеллектуальной ИК-подсветкой обеспечивает контроль за объектом даже в полной темноте.

### ВНИМАНИЕ!

Перед тем, как начать использовать изделие, внимательно прочитайте данный документ.



#### ОПАСНОСТЬ ПОРАЖЕНИЯ ЭЛЕКТРИЧЕСКИМ ТОКОМ

Предупреждение о наличии внутри корпуса изделия неизолированных электрических цепей, которые могут представлять опасность для человека. Для снижения риска поражения электрическим током не разбирайте устройство.



#### ВНИМАНИЕ!

Ремонт и техническое обслуживание изделия должно осуществляться только квалифицированным техническим персоналом.

- Во избежание случаев поражения электрическим током и потери гарантии не разбирайте устройство.
- Не подвергайте устройство ударам и сильным вибрациям.
- Не используйте источники питания, которые по характеристикам отличаются от требуемого. Если вы не уверены в типе источника питания, обратитесь к своему дилеру.
- Не перегружайте электрические сети потребителями, так как это может привести к возгоранию и поражению электрическим током.
- Установка данного устройства должна соответствовать всем требованиям безопасности.
- Не используйте дополнительное оборудование, которое не совместимо и не рекомендовано производителем.
- Прокладывайте кабеля таким образом, чтобы они были защищены от всевозможных повреждений.
- Технические характеристики и дизайн продукта могут быть изменены без предварительного уведомления.

**Производитель:** ShenZhen Oriented Focus Technologies Co., Limited 5th Floor Building 3, Hubei Baofeng Industry Park, Xiashuijing Buji Town, Longgang District Shenzhen, China T:86-755-25806120

**Импортер:** ООО «Бизнес Центр Алгоритм» 350047, г. Краснодар, ул. Красных Партизан, д.249, офис № 312. Тел.: +7(861)201-52-41

**Срок гарантии:** 30 месяцев от даты производства, указанной на этикетке.

**Сведения о сертификации:** запросите копию сертификата соответствия у продавца.

# Серия видеочамер PVC-IP2L

## ПАСПОРТ



www.polyvision.ru

Камеры видеонаблюдения формата IP разрешением 2Мп

В зависимости от исполнения корпуса, типа объектива и других опций выделяются различные версии видеочамер. Формирование версии происходит на основе классификатора, представленного ниже:

**PVC - IP2L - S Z 36 -**  
СЕРИЯ Тип корпуса Тип объектива Характеристика объектива Опции

Тип корпуса	
D	Купольный металлический
D1	Купольный пластиковый
N	Цилиндрический
S	Поворотный
R	Форм-фактор «Робот»
Q	Кубический
B	Форм-фактор «Вох»
P	Специализированный корпус

Тип объектива	
F	Объектив с фиксированным фокусным расстоянием
V	Объектив с вариофокальным фокусным расстоянием и ручной регулировкой
Z	Моторизованный объектив с вариофокальным фокусным расстоянием и автоматизированной регулировкой
P	Специализированный объектив с технологией P-IRIS

Характеристика объектива	0.95	1.2	1.4	1.8	1.9	2.1	2.8	3.6	4	8	12
Для фиксированных объективов (фокусное расстояние)											
Для вариофокальных и моторизованных объективов (максимальная кратность оптического увеличения)	3	4	5	10	18	20	22	30	33	36	44(63)

Опции	
H	Встроенный обогреватель
L	Встроенная грозозащита
P	Питание по технологии PoE
P+	Питание по технологии PoE+
AL	Поддержка тревожных входов/выходов
W	Поддержка WiFi
A	Поддержка аудио-входов/аудио-выходов/встроенного микрофона
4G	Наличие встроенного 4G-модема
S	Образец для испытаний в целях сертификации
ADD	Дополнительный функционал
I	«IVA» поддержка функций встроенной видеоаналитики



Камеры видеонаблюдения формата IP разрешением 2Мп

### Технические характеристики

МОДЕЛЬ		PVC-IP2L SZ36
Матрица	Тип	1/2.8" 2М SONY STARVIS CMOS IMX327
	Система сканирования	Прогрессивная развёртка
	Мин. чувствительность	Цвет: 0,002 лк (F1.5, АРУ) Ч/Б: 0,001 лк (F1.5, АРУ) ИК ВКЛ.: 0 лк
Объектив	Тип	Трансфокатор
	Фокусное расстояние	4.6мм-167мм
ИК-подсветка	Количество ИК-диодов	6
	Дальность	до 60 м
	Длина волны	850 нм
Цифровые функции	DSP-процессор	Hisilicon HI3516A
	Баланс белого	Автоматический/Вручную
	Улучшение изображения	Defog (антитуман)
	АРУ	Автоматическая/Вручную
	Параметры изображения	Яркость, Насыщенность, Чёткость, Контраст
	Функция день/ночь	Авто/вручную (механический ИК-фильтр)
	Дополнительно	Поддержка iPhone- и Android-устройств
Видео	Алгоритмы сжатия	H.264/ H.265
	Основной поток	PAL: 1080p@25 к/с; NTSC: 1080p@30 к/с
	Субпоток	D1@25к/с
	Битрейт	Постоянный/Переменный (256 Кбит/с – 10Мбит/с)
Поверотное устройство	Интерфейс управления	Сеть (IP)
	Углы поворота	По горизонтали: 0...360°(бесконечно) По вертикали: 93°
	Скорость вращения	Поворота: 0.02...45° Наклона: 0.02...30°
	Количество пресетов	220
Прочее	Слот для SD-карты	Нет (опционально)
	Аналоговый видеовыход	-
Сеть	Интерфейс	RJ-45, Ethernet 10/100 МБ
	Протоколы	Onvif 2.0, TCP/IP, HTTP, NTP, IGMP, DHCP, UDP, SMTP, RTP, RTSP, ARP, DDNS, DNS, HTTPS, P2P (Hisee)
	Удалённый доступ	Web-интерфейс; ПО для Windows, Android, iOS
Эксплуатация и хранение	Питание	DC 12В
	Энергопотребление	3А (до 16 Вт)
	Класс защиты	IP66, защита от электростатических наводок
	Температура эксплуатации	-40...+60°C
	Температура хранения	-20...+70°C
	Максимальная влажность	95%
	Габаритные размеры	246*215*136 мм

# Серия видеокамер PVC-IP2L

## ПАСПОРТ

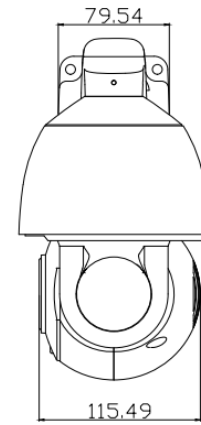
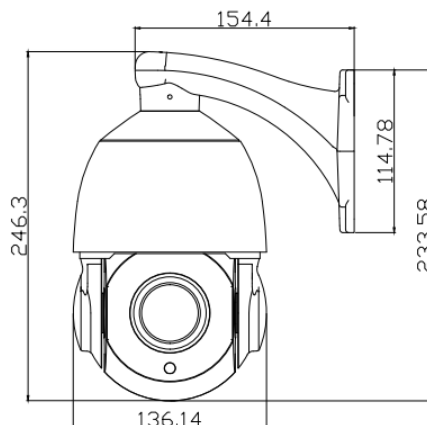


www.polyvision.ru

Камеры видеонаблюдения формата IP разрешением 2Мп

### Внешний вид

### Габаритные размеры



Примечание: Все размеры указаны в миллиметрах.

Таблица предустановок (пресетов)  
доступных через OSD меню камеры:

Пресет	Функция
95	включить OSD
94	выключить OSD
34	сброс настроек
42/82	Режим ночь
81	Режим авто день/ночь
83	Режим день
84	Включить дальний свет
85	Включить ближний свет
86	Включить BLC
87	Выключить BLC
88	включить стоп-кадр
89	выключить стоп-кадр
92	A-B Scan
96	Запуск тура 3
97	Запуск тура 2
98	Запуск тура 1
82+ 1~10	Регулировка подсветки 0-9 (0=IR выкл)
201	Сброс настроек объектива
203	Активация автофокуса
Удалить 203	Полу-автоматическая фокусировка

#### Строка запроса RTSP:

Major rtsp://192.168.1.18/1/h264major  
Minor rtsp://192.168.1.18/1/h264minor  
MJPEG rtsp://192.168.1.18/1/mjpeg

#### Настройки по умолчанию:

IP адрес	192.168.1.120
Логин	admin
Пароль	Пусто (не заполняется)

#### Комплектация:

- настенное крепление;
- паспорт;
- крепежный комплект (винты);
- блок питания;

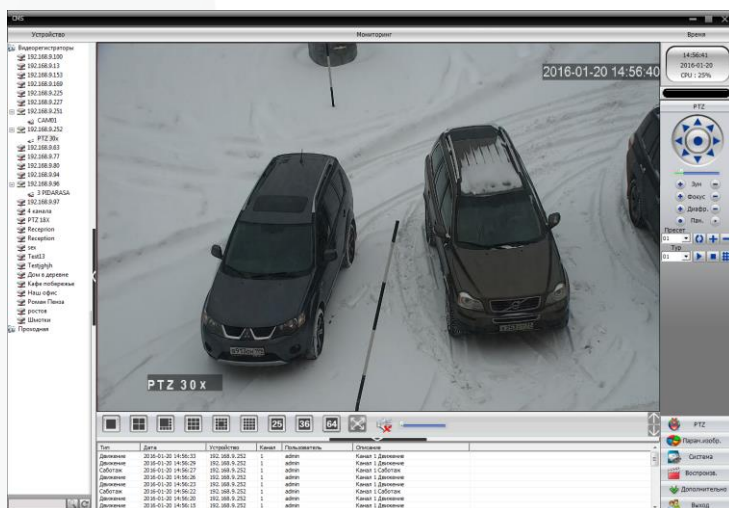
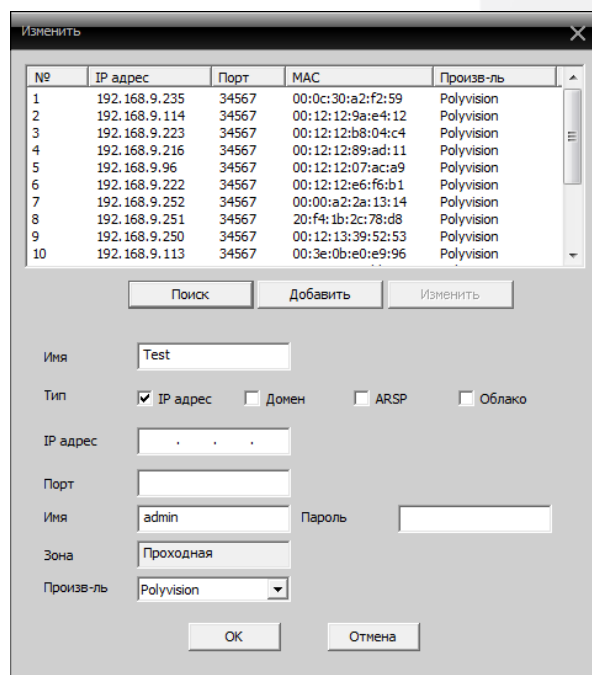
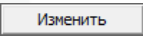
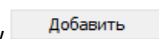
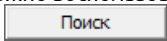
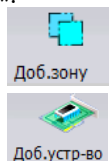
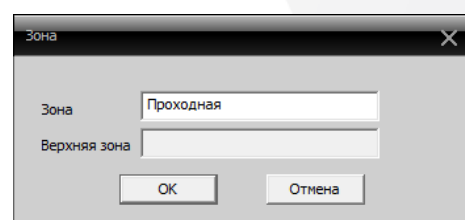
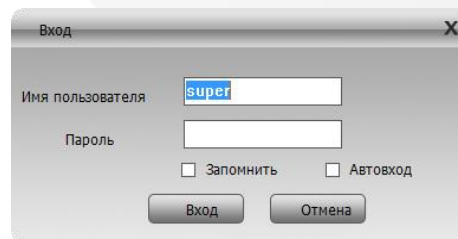


Камеры видеонаблюдения формата IP разрешением 2Mp

### Подключение через программное обеспечение CMS

Дистрибутив программного обеспечения CMS можно найти на CD-диске, поставляемом в комплекте с камерой, или скачать последнюю версию с официального сайта [www.polyvision.ru](http://www.polyvision.ru).

- Установите ПО CMS на ПК, следуя подсказкам мастера установки.
- Запустите ПО.
- Авторизуйтесь в системе. По умолчанию пароль для пользователя «super» не задан (в поле пароль пусто).
- После запуска программы для добавления устройства необходимо выбрать пункт меню «Система», а далее чуть выше «Диспетчер устройств».
- В диспетчере устройств для начала добавьте зону директории, которой будет принадлежать устройство (например, проходная).
- Далее в созданную зону можно добавить устройство.
- В появившемся окне можно воспользоваться автоматическим поиском, нажав кнопку **Поиск**.
- Если все подключено верно, то в результатах поиска можно будет увидеть новое устройство.
- Для добавления его в систему выделите нужное устройство и нажмите кнопку **Добавить**.
- Для изменения сетевых параметров можно воспользоваться кнопкой **Изменить**.
- После успешного добавления устройство появится в списке слева.
- Для воспроизведения изображения перетащите добавленное устройство из списка в область «Мониторинг».



**!!! CMS не поддерживает функцию добавления данной камеры через облако.**