

PQ-IP4-B2.8MPAW v.5.1.1

ПАСПОРТ

Компактная 4МП IP-ВИДЕОКАМЕРА ДЛЯ ПОМЕЩЕНИЙ

с фиксированным объективом, слотом для карты памяти, поддержкой PoE встроенным микрофоном и динамиком



www.polyvision.ru

Особенности

- 1/3" Omnivision (OV4689);
- Фиксированный объектив 2.8 мм;
- DSP-процессор Hisilicon Hi3516D;
- Механический ИК-фильтр;
- Дальность ИК-подсветки до 10 метров;
- Поддержка трех видеопотоков с индивидуальными параметрами;
- Основной поток: 4MP@18к/с; 3MP @ 25 к/с;
- Дополнительный поток MJPEG;
- Поддержка протоколов ONVIF, RTSP;
- Удалённый доступ через web-интерфейс, ПО для ПК и моб.платформ;
- Поддержка облачного сервиса (P2P);
- Встроенный микрофон и динамик;
- Слот для карт памяти MicroSD для записи видео;
- Эксплуатация -10...+50°C;
- Питание DC 12В, PoE I EEE 802.3.af



Условия безопасной эксплуатации

ВНИМАНИЕ!

Перед тем, как начать использовать изделие, внимательно прочитайте данный документ.



ОПАСНОСТЬ ПОРАЖЕНИЯ ЭЛЕКТРИЧЕСКИМ ТОКОМ

Предупреждение о наличии внутри корпуса изделия неизолированных электрических цепей, которые могут представлять опасность для человека. Для снижения риска поражения электрическим током не разбирайте устройство.



ВНИМАНИЕ!

Ремонт и техническое обслуживание изделия должно осуществляться только квалифицированным техническим персоналом.

- Во избежание случаев поражения электрическим током и потери гарантии не разбирайте устройство.
- Не подвергайте устройство ударам и сильным вибрациям.
- Не используйте источники питания, которые по характеристикам отличаются от требуемого. Если вы не уверены в типе источника питания, обратитесь к своему дилеру.
- Не перегружайте электрические сети потребителями, так как это может привести к возгоранию и поражению электрическим током.
- Установка данного устройства должна соответствовать всем требованиям безопасности.
- Не используйте дополнительное оборудование, которое не совместимо и не рекомендовано производителем.
- Прокладывайте кабели таким образом, чтобы они были защищены от всевозможных повреждений.
- Технические характеристики и дизайн продукта могут быть изменены без предварительного уведомления.

Сведения о производителе и сертификации

Импортер: ООО «Бизнес Центр Алгоритм», 350047, г. Краснодар, ул. Красных Партизан, д.249, офис 312. Тел.: +7(861)201-52-41.

Срок гарантии: 36 месяцев от даты производства, указанной на этикетке.

Сведения о сертификации: запросите копию сертификата соответствия у продавца.

PQ-IP4-B2.8MPAW v.5.1.1

ПАСПОРТ

Компактная 4МП IP-ВИДЕОКАМЕРА ДЛЯ ПОМЕЩЕНИЙ

с фиксированным объективом, слотом для карты памяти, поддержкой PoE встроенным микрофоном и динамиком



www.polyvision.ru

Технические характеристики

МОДЕЛЬ		PQ-IP4-B2.8MPAW v.5.1.1
Матрица	Тип	1/3" Omnivision CMOS (OV4689)
	Система сканирования	Прогрессивная развёртка
	Мин. чувствительность	Цвет: 0.1 люкс (F1.2, АРУ и ИК вкл.) Ч/Б: 0.01 люкс (F1.2, АРУ и ИК вкл.)
Объектив	Тип	Фиксированный
	Фокусное расстояние	2.8 мм
	Автофокус	-
ИК-подсветка	Количество ИК-диодов	1шт
	Дальность	до 10 м
	Длина волны	850 нм
Цифровые функции	DSP-процессор	Hisilicon Hi3516D
	Баланс белого	Авто (AWB)
	Компенсация засветки	Настраивается (BLC)
	Параметры изображения	Яркость, Насыщенность, Чёткость, Контраст
	Функция день/ночь	Выбор режима (механический ИК-фильтр)
	Шумоподавление	Настраивается (DNR)
	Динамический диапазон	Настраивается (WDR)
	Дополнительно	Зеркалирование, Детектор движения, Маскирование, Антимерцание
Видео	Алгоритмы сжатия	H.264/MJPEG
	Основной поток	4MP@18к/с (2592x1520); 3MP/1080p/720p @ 25 к/с
	Субпоток	D1/CIF @ 25 к/с
	Битрейт	Постоянный/Переменный
Аудио	Алгоритм сжатия	G.711A
	Количество входов/выходов	-
	Двусторонний звук	Встроенный динамик и микрофон
Прочее	Тревожные входы/выходы	-
	Слот для SD-карты	До 32ГБ
	PIR-сенсор	да
Сеть	Интерфейс	RJ-45, Ethernet 10/100 Мб, WiFi
	Протоколы	ONVIF, Cloud, TCP/IP, HTTP, DHCP, FTP, DDNS, NTP, RTSP, SMTP, ARSP, UPnP
	Удалённый доступ	Web-интерфейс; ПО для Windows, MacOS, Android, iOS; Облако
Эксплуатация и хранение	Питание	DC 12В±10%, PoE IEE 802.3af
	Энергопотребление	500 мА
	Материал корпуса	Пластик
	Цвет корпуса	Белый
	Класс защиты	-
	Температура эксплуатации	-10...+50°C
	Температура хранения	-20...+60°C
	Максимальная влажность	95%
Габаритные размеры	99 x 60 x 32	

PQ-IP4-B2.8MPAW v.5.1.1

ПАСПОРТ

Компактная 4МП IP-ВИДЕОКАМЕРА ДЛЯ ПОМЕЩЕНИЙ

с фиксированным объективом, слотом для карты памяти, поддержкой PoE встроенным микрофоном и динамиком



www.polyvision.ru

Описание разъёмов

**Наличие аудиовхода см. в технических характеристиках.*



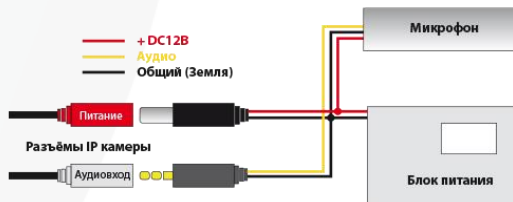
Распайка RCA разъёма для типа А



Распайка моно/стерео Jack 3.5 для типа В



Схема подключения микрофона



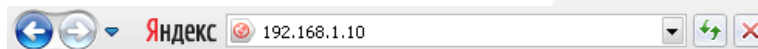
Настройки по умолчанию

IP адрес	192.168.1.120
Логин	admin
Пароль	12345
ONVIF порт	80

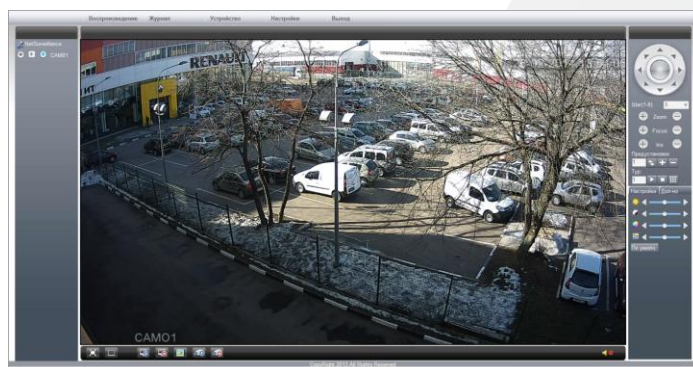
Подключение через web

Для подключения видеокamеры через web-интерфейс следуйте инструкциям, приведённым далее.

1. Подключите устройство к сети Ethernet и настройте соединение.
2. Запустите браузер Internet Explorer.
3. В настройках безопасности браузера (Сервис -> Свойства обозревателя -> Безопасность) разрешите все элементы управления ActiveX.
4. После окончания настройки браузера, наберите в адресной строке <http://XXX.XXX.XXX.XXX> (где XXX.XXX.XXX.XXX - IP-адрес устройства) и нажмите Enter.



5. Далее будет предложено установить надстройку ActiveX, что необходимо подтвердить.
6. После загрузки и установки элементов ActiveX Вам будет предложено авторизоваться в системе.
7. После правильного заполнения полей имени пользователя (admin) и пароля (изначально пароль 12345), вы сможете увидеть web-интерфейс устройства, как показано на рисунке ниже.



Компактная 4МП IP-ВИДЕОКАМЕРА ДЛЯ ПОМЕЩЕНИЙ

с фиксированным объективом, слотом для карты памяти, поддержкой PoE встроенным микрофоном и динамиком



www.polyvision.ru

Подключение через программное обеспечение CMS

Дистрибутив программного обеспечения CMS можно найти на CD-диске, поставляемом в комплекте с камерой, или скачать последнюю версию с официального сайта www.polyvision.ru.

1. Установите ПО CMS на ПК, следуя подсказкам мастера установки.
2. Запустите ПО.
3. Авторизуйтесь в системе. По умолчанию пароль для пользователя «super» не задан (в поле пароль пусто).
4. После запуска программы для добавления устройства необходимо выбрать пункт меню «Система», а далее чуть выше «Диспетчер устройств».

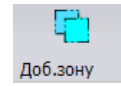
Вход

Имя пользователя:

Пароль:

Запомнить Автоход

5. В диспетчере устройств для начала добавьте зону (директорию) которой будет принадлежать устройство (например, проходная).

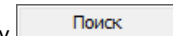
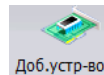


Зона

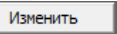
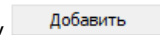
Зона:

Верхняя зона:

6. Далее в созданную зону можно добавить устройство
7. В появившемся окне можно воспользоваться автоматическим поиском, нажав кнопку
8. Если все подключено верно, то в результатах поиска можно будет увидеть новое устройство.



9. Для добавления его в систему выделите нужное устройство и нажмите кнопку
10. Для изменения сетевых параметров можно воспользоваться кнопкой
11. После успешного добавления устройство появится в списке слева.
12. Для воспроизведения изображения перетащите добавленное устройство из списка в область «Мониторинг».



Изменить

№	IP адрес	Порт	MAC	Произ-ль
1	192.168.9.235	34567	00:0c:30:a2:f2:59	Polyvision
2	192.168.9.114	34567	00:12:12:9a:e4:12	Polyvision
3	192.168.9.223	34567	00:12:12:b8:04:c4	Polyvision
4	192.168.9.216	34567	00:12:12:89:ad:11	Polyvision
5	192.168.9.96	34567	00:12:12:07:aca:9	Polyvision
6	192.168.9.222	34567	00:12:12:e6:f6:b1	Polyvision
7	192.168.9.252	34567	00:00:a2:2a:13:14	Polyvision
8	192.168.9.251	34567	20:f4:1b:2c:78:d8	Polyvision
9	192.168.9.250	34567	00:12:13:39:52:53	Polyvision
10	192.168.9.113	34567	00:3e:0b:e0:e9:96	Polyvision

Имя:

Тип: IP адрес Домен ARSP Облако

IP адрес:

Порт:

Имя: Пароль:

Зона:

Произ-ль:

